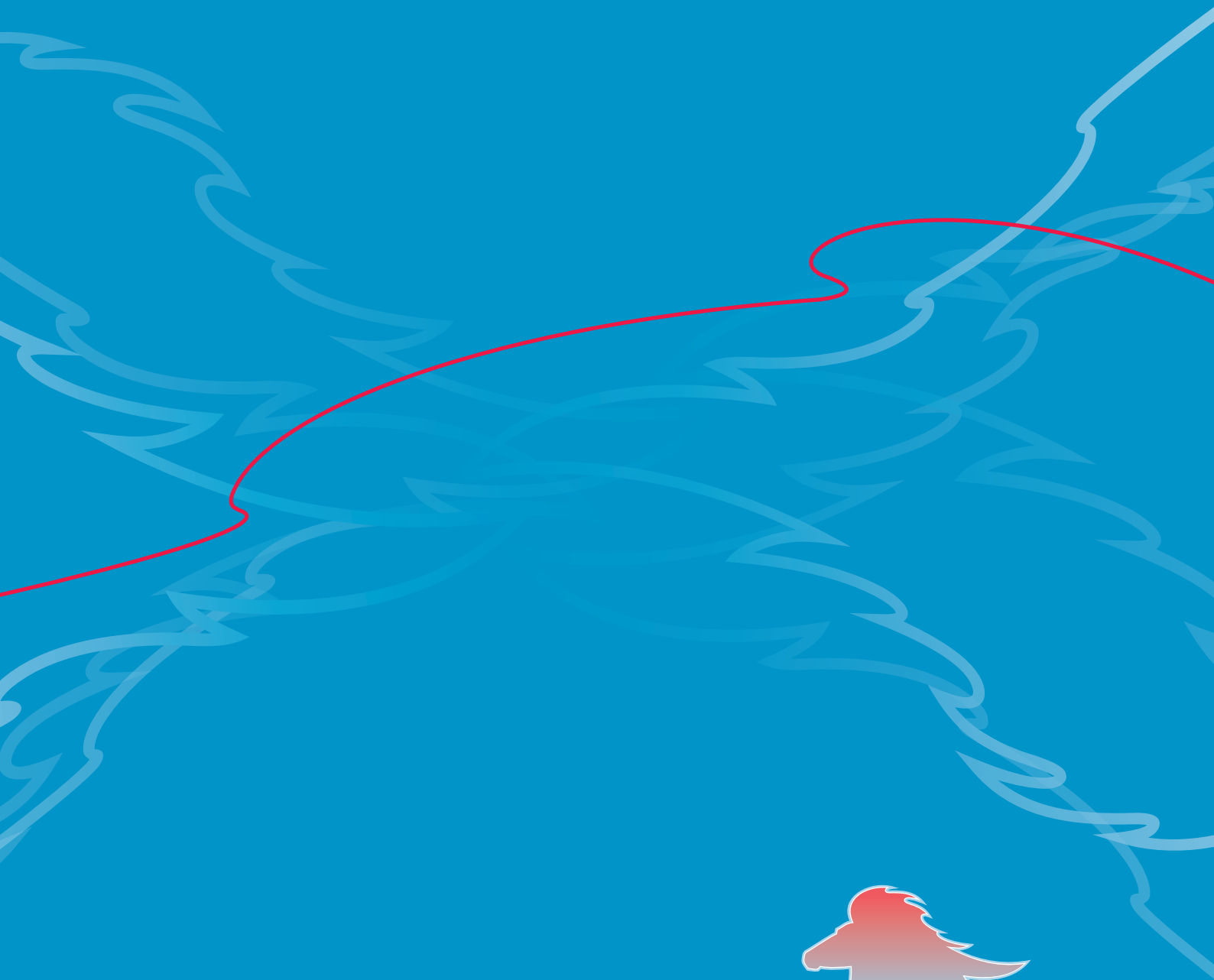


Sponsoringkonzept



2010

BW-Meisterschaften der
ISLANDPFERDE

ISLÄNDERGESTÜT SCHURRENHOF | 03.-06. JUNI



Die Veranstaltung

Die Baden-Württembergischen Meisterschaften der Isländpferde finden zum 5. Mal auf dem Isländergestüt Schurrenhof in Rechberg ca. 15 km östlich von Göppingen statt.

Es werden ca. 350 Starter mit ca. 700 Personen Begleitung erwartet. Das Turnier wird 4 Tage lang andauern und ist damit das größte Turnier im süddeutschen Raum. Die Teilnehmer und ihre Begleiter kommen aus dem Saarland, Baden-Württemberg, Bayern und Hessen und viele natürlich auch aus dem Großraum Göppingen/Stuttgart und von der Ostalb. Es werden Prüfungen in den verschiedenen Sportklassen, den Jugendklassen aber auch in der Freizeitklasse ausgeschrieben.

Auf dieser Veranstaltung besteht für die Teilnehmer die Möglichkeit sich für die Deutschen Meisterschaften zu qualifizieren. Wir erwarten an den vier Tagen der Veranstaltung etwa 10.000 Zuschauer, denen spannender Pferdesport in einer familiären Atmosphäre geboten wird.

Als besonderes Highlight wird es dieses Jahr zum Kräftemessen zwischen Mensch und Pferd kommen, was eine hohe Medienpräsenz schaffen wird. Zusätzlich ist an den Abenden für ein abwechslungsreiches Rahmenprogramm gesorgt.

Der Ausrichter

Ausgerichtet wird das Turnier von den Pferdefreunden Stauferland in Zusammenarbeit mit der Familie Lipp.

Die Pferdefreunde Stauferland wurden 1994 gegründet und erfreuen sich rasch wachsender Mitgliedszahlen. Der Verein hat sich vor allem die Förderung der Jugendarbeit zur Aufgabe gemacht.

Das Isländergestüt Schurrenhof liegt in reizvoller Landschaft im Rehgebirge, umgeben von den drei Kaiserbergen die schon von Kaiser Barbarossa geschätzt wurden und weit über den Landkreis hinaus bekannt sind.

Die Turnieranlage besteht aus einer Ovalbahn und einer Passbahn. Somit entspricht die Anlage internationalen Anforderungen.

Die Pferdefreunde Stauferland und das Team vom Isländergestüt Schurrenhof freuen sich, die Ausrichtung der BW-Meisterschaften zugesprochen bekommen zu haben.

Wir werden uns dieser Aufgabe mit gewohntem Engagement stellen und versuchen Teilnehmern sowie Zuschauern vier unvergessliche Tage zu gewährleisten.



Islandpferde

Das Islandpferd ist eine der ältesten europäischen Pferderassen. In der mehr als tausendjährigen Reinzucht auf Island hat sich das Islandpferd seine rasse-spezifischen Merkmale bewahrt.

In Deutschland gibt es seit über 50 Jahren Islandpferde. Die Beliebtheit dieser besonderen Rasse hat in dieser Zeit kontinuierlich zugenommen. Islandpferde sind besonders ausdrucks- und charakterstark. Ihre Ausstrahlung und die besonderen Gangarten Tölt und Rennpass begeistern und faszinieren immer mehr Menschen.

Derzeit gibt es in Deutschland über 65.000 Islandpferde, was ein Zehntel des gesamten deutschen Pferdebestandes ausmacht. Die Islandpferdereiter Deutschlands sind im Deutschen Islandpferdeverband organisiert.

Der IPZV e.V. zählt derzeit 25.000 Mitglieder und die Tendenz ist stetig steigend. Die Islandpferde sind Kleinpferde und sie können sehr wertvoll sein. Es werden teilweise Preise im sechsstelligen Bereich für besonders gute Zucht- oder Sportpferde erzielt.

Der Islandpferdemarkt stellt also einen bedeutenden wirtschaftlichen Faktor dar, verstärkt durch die Tatsache, dass die Beliebtheit der Rasse auch und besonders im europäischen Ausland ständig zunimmt.

Im Zwei-Jahresrhythmus finden die Weltmeisterschaften mit ca. 30.000 Zuschauern statt. Jedes Land entsendet eine Nationalmannschaft, mit Reitern, die sich vorher auf nationaler Ebene qualifiziert haben.



Wachstumsmarkt Pferdesport

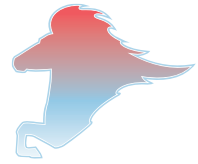
Der Wirtschaftsfaktor Pferd ist nicht nur ein Randmarkt, in Deutschland hat sich ein milliarden-schweres Marktsegment entwickelt. Die Statistik ist eindeutig: Heute verbringen bereits mehr als 2,5 Millionen Menschen ihre Freizeit mit dem Pferd oder haben es sogar zu Ihrem Beruf gemacht. Die Tendenz ist weiterhin steigend. Bei ca. 750.000 Pferden in Deutschland verdienen rund 250.000 Menschen mit Sport, Hobby, Zucht und Haltung von Pferden ihren Lebensunterhalt. Hinzu kommen Märkte für die gesamte Infrastruktur und Ausrüstung rund ums Pferd. Jedes Jahr setzt die Branche nach Expertenmeinung über 5 Milliarden Euro um. Gleichzeitig hat sie auch in der Wirtschaftskrise noch Zuwachsraten zu verzeichnen. In Deutschland hat sich eine starke Industrie rund um das Pferd etabliert. Reitsport weißt auch eine hohe Medienpräsenz auf und die Zuschauerzahlen auf Turnieren sind auf einem hohen Niveau, was dazu beitragen wird, dass der Wirtschaftsfaktor Pferd auch in Zukunft im Fokus stehen wird. Islandpferdesport ist die Reitsportart mit den größten Zuwachsraten und dies nicht nur in Deutschland sondern auch im europäischen Umfeld.

Sponsoring

Die BW-Meisterschaften der Islandpferde haben nach ihrer Neuausrichtung der Marketingaktivitäten und der Neukonzeption ihres visuellen Erscheinungsbildes enorm an Attraktivität, sowohl für die Sponsoren als auch für die Zuschauer gewonnen. Die Veranstaltung hat ihre Zuschauerzahl mehr als verdoppelt und auch das Echo in den regionalen und überregionalen Medien war sehr positiv. Wir versuchen dieses Wachstum auch in diesem Jahr fortzuführen um Ihnen als Sponsor noch attraktivere Möglichkeiten zu bieten, durch Ihre Werbemaßnahmen ein Maximum an Mehrwert zu generieren. Unser Marketing ist darauf ausgerichtet, Ihnen sowohl im Vorfeld der Veranstaltung, als auch während des Turniers, eine optimale Werbepattform in dem für sie interessanten Marktsegment zu bieten. Von Bedeutung ist auch die Möglichkeit des positiven Imagetransfers, welcher sich im Anschluss an unsere Veranstaltung für sie bietet. Ob sie sich für ein Paket entscheiden oder einen der Einzelbausteine wählen, das Turnier bietet eine Vielzahl von interessanten Möglichkeiten für sie ihr Unternehmen individuell zu präsentieren und neue Kunden zu gewinnen.

Unsere Plakate werden im gesamten süddeutschen Raum an strategisch günstigen ausgehängt um ein Höchstmaß an Kommunikationswirkung zu entfalten. Zudem werden wir dieses Jahr auch einen auflagestarken Folder platzieren. Alle Tageszeitungen der Region erhalten Pressemitteilungen und darüber hinaus werden Anzeigen geschaltet.

Das Verbandsmagazin „Das Islandpferd“, welches deutschlandweit erscheint, wird ausführlich über die Veranstaltung informieren. Darüber hinaus wird das Turnier in allen regionalen Radiosendern in den Veranstaltungshinweisen beworben. Presseberichte mit Bildern sind natürlich ebenso eine Selbstverständlichkeit wie PR-Maßnahmen im Internet. Wir laden auch Fernseh-teams der Filstalwelle und der SWR Landesschau ein um über das Turnier zu berichten.



Sponsoringpakete und -bausteine

Excellence-Paket

Premiumpaket

Teilsponsoringpakete:

1. Goldpaket
2. Silberpaket
3. Bronzepakete

Bausteine:

4. Bandenwerbung
5. Programmheft
6. Sponsoring einzelner Prüfungen
7. Darstell-/Verkaufsfläche

Die Konditionen gliedern sich wie folgt:



Excellence-Paket

- Turniername wird mit ihrem Firmennamen vernetzt und in allen Medien publiziert
- Sie erhalten das exklusive Recht mit unserem Veranstaltungsnamen zu werben
- Das Samstagabendevent „Mensch vs. Pferd“ wird exklusiv von Ihnen präsentiert
- Zusätzlich alle zur Verfügung stehenden Werbemaßnahmen des Premiumpaket
- Platzierung Ihres Logos auf der Internetinfoseite für die Starter

3.000 EUR

Premiumpaket

- Plakat: Bestmögliche Platzierung auf dem Plakat
- Folder: Platzierung Ihres Logos
- Ovalbahn: Bandenwerbung bis zu 8m (exklusive Produktion der Banner)
- Programmheft: ganzseitige Anzeige und Erwähnung in der Sponsorliste (mit Logo)
- Veranstaltung: Nennung durch den Moderator
- Darstellfläche: Präsentieren sie Ihre Produkte, Ihr Unternehmen auf einem eigenen Stand an der Ovalbahn
- Siegerehrungswand: Bevorzugte Platzierung Ihres Logos
- Nennung in allen Medien
- Widmung einer Prüfung mit der Möglichkeit der persönlichen Pokalübergabe

1.700 EUR



Teilsponsoringpakete:

1. Goldpaket

- Ovalbahn: Bandenwerbung bis zu 6m (exklusive Produktion des Banners)
- Programmheft: ganzseitige Anzeige und Erwähnung in der Sponsorliste
- Widmung einer Prüfung und Erwähnung durch den Moderator
- Darstellfläche: Präsentieren sie Ihre Produkte, Ihr Unternehmen auf einem eigenen Stand an der Ovalbahn
- Siegerehrungswand: Platzierung Ihres Logos

900 EUR

2. Silberpaket

- Ovalbahn: Bandenwerbung bis zu 4m (exklusive Produktion des Banners)
- Programmheft: halbseitige Anzeige
- Widmung einer Prüfung und Erwähnung durch den Moderator
- Siegerehrungswand: Platzierung Ihres Logos

600 EUR

3. Bronzepakete

- Ovalbahn: Bandenwerbung bis zu 3m (exklusive Produktion des Banners)
- Programmheft: halbseitige Anzeige
- Widmung einer Prüfung und Erwähnung durch den Moderator

400 EUR



4. Bandenwerbung

- Ovalbahn/Passbahn **200 EUR**

5. Programmheft:

- Umschlag Innenseite: **250 EUR**
- Umschlag Rückseite: **275 EUR**
- ganzseitige Anzeige: **190 EUR**
- halbseitige Anzeige: **100 EUR**
- viertelseitige Anzeige: **60 EUR**

6. Sponsoring einzelner Prüfungen: 175 EUR

7. Darstell-/Verkaufsfläche: 250 EUR

Gerne stehen wir Ihnen für individuelle Wünsche und Fragen zur Verfügung!

Kontakt:

Sponsoring/Öffentlichkeitsarbeit:

Ralf Wendland
E-Mail : bwm10-islandpferde@web.de
Mobil: 0170.3119632

Marketing:

Semdesign – Visuelle Kommunikation
Christoph Semmelrodt
E-Mail : info@semdesign.de
Fon: 07163.5323295



Druckdateninfos

Für einen schnellen und reibungslosen Produktionsablauf bitten wir Sie um folgende Datenspezifikationen. Nur so ist eine termingerechte Abwicklung ohne zusätzliche Kosten gewährleistet.

LOGOS

Wir akzeptieren nur vektorisierte EPS-Dateien.

Legen Sie Farben im CMYK-Modus an (Cyan, Magenta, Gelb und Schwarz).
Wandeln Sie Sonderfarben für den 4-Farbdruck in CMYK- Farben um.

Pixeldaten wie JPG, TIFF, GIF lassen sich nicht einbinden.

ANZEIGEN

Wir bevorzugen PDF-Dateien. Es bietet die idealen Voraussetzungen für höchste Sicherheit und Wiedergabequalität bei geringer Dateigröße.

Wir akzeptieren TIFF und JPG in Originalgröße (Endformat),
unkomprimiert, Mindestauflösung 300 dpi.

Wir sagen NEIN zu: DCS-EPS, PSD, PICT, BMP, GIF, PNG, PCX, Word, Excel usw.

Legen Sie Ihre Dateien mit mindestens 3 mm Beschnitt an. (Gedruckte Objekte die die Endformat- bzw. Papierkante berühren, müssen diese mindestens 3 mm überlappen.)

Achtung: In vielen Layout- und Grafikprogrammen sind die vordefinierten Farben als RGB-Farben angelegt.

Legen Sie Farben im CMYK-Modus an (Cyan, Magenta, Gelb und Schwarz).
Wandeln Sie Sonderfarben für den 4-Farbdruck in CMYK- Farben um.

Vielen Dank für Ihre Mithilfe!